



LE GUIDE D'EXPRESSION DE LA MARQUE

AVRIL 2018



AVEC VOUS, UN NOUVEAU DÉPART !

La Fédération française de cyclotourisme prend un nouveau départ dans sa communication :

un nouveau logotype est né.

L'objectif est d'affirmer progressivement une véritable marque fédératrice, appropriable par tous, identifiable et déclinable sur l'ensemble de nos supports et lors de nos événements.

Les actions de la Fédération seront renforcées, auront plus d'impact et de visibilité auprès de l'ensemble de nos publics : adhérents, grand public, média, pouvoirs publics, partenaires...

Cette identité traduit la nouvelle dynamique et les valeurs fondamentales de la Fédération :

- ensemble, une fédération qui regroupe, structure et organise les sports,
- ensemble, une passion et des émotions partagées.

Le guide d'expression de la marque vous guidera dans la bonne utilisation de la nouvelle identité et de son application sur les principaux supports que vous utilisez en interne, sur le terrain, lors de vos événements.

LA PLATEFORME DE MARQUE

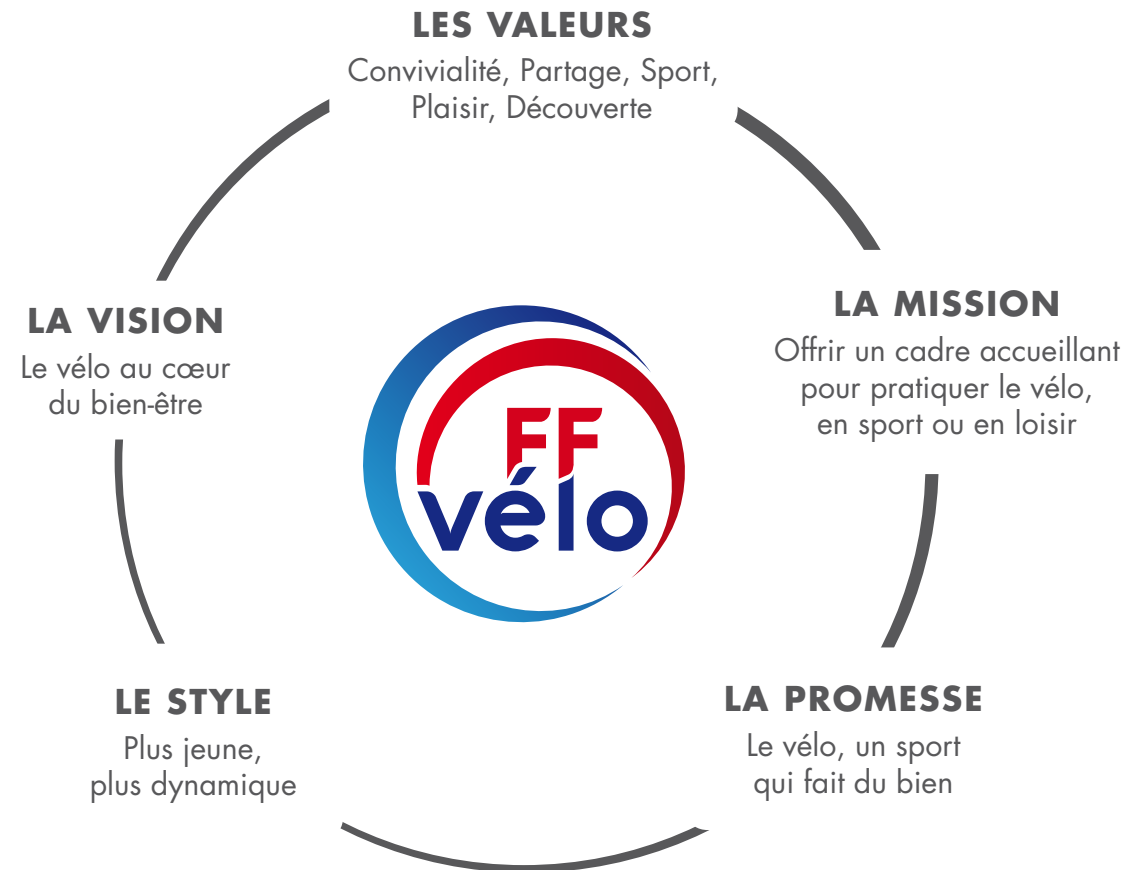
La plateforme de marque est un outil de management interne qui permet de structurer et de guider les actions de communication.

Elle met en lumière les éléments caractéristiques, attractifs et remarquables de la marque.

Elle se structure autour de 5 points clés qui forment un socle commun et référent pour les acteurs de la Fédération.

Les objectifs sont :

- l'harmonisation des discours de l'ensemble des acteurs,
- la mise en cohérence de l'ensemble des actions de communication,
- la bonne perception auprès des différents publics cibles.



SOMMAIRE

1. LES FONDAMENTAUX

Le logotype	6
La composition du logo	7
Les couleurs du logo	8
Le logo et sa zone de protection	9
L'univers coloriel	10
Les typographies	11
Les adaptations aux fonds colorés & photographiques	12
Les applications interdites	14
Les signes graphiques	15
Le bloc marque	16
L'univers iconographique	18

2. LES APPLICATIONS

La papeterie	22
La signature mail	24
L'icône de l'appli mobile	25
Les éditions	26

LES FONDAMENTAUX

Plus une marque s'exprime dans un langage clair, plus il est facile de la reconnaître.

Les fondamentaux déterminent les contours de la marque. Ils lui apportent cohésion et personnalité. Grâce à eux, au premier coup d'œil, la marque est identifiée, reconnue et appréciée.

L'image de notre marque est aussi l'une de nos richesses essentielles.

**À nous de la construire, de la développer
et de la respecter !**

LE LOGOTYPE

C'est le premier signe de la marque,
son repère indispensable.

Ce logotype est unique. Il est donc impératif
de respecter ses règles d'application et de
proscrire toute altération de couleur, de forme
ou de dénomination.



TAILLE MINIMUM
D'UTILISATION DU LOGO

15 mm
↔



LA COMPOSITION DU LOGO

Sa forme exprime le mouvement.

Les mouvements rotatifs des roues et des pédaliers.

Elle exprime aussi les liens d'appartenance
à la Fédération.

Les couleurs confirment son rôle officiel et national.



LES COULEURS DU LOGO

VERSION COULEUR



CMJN : 100•100•0•0
RVB : 23•413•131
PANTONE : 286 C



CMJN : 75•25•0•0
RVB : 38•153•209
PANTONE : 284 C



CMJN : 0•100•100•27
RVB : 180•8•24
PANTONE : 186 C



CMJN : 0•100•100•0
RVB : 226•0•26
PANTONE : 184 C

VERSION NUANCES DE GRIS



CMJN : 0•0•0•90
RVB : 62•61•64
PANTONE : BLACK C 90%



CMJN : 0•0•0•40
RVB : 177•179•180
PANTONE : BLACK C 40%



CMJN : 0•0•0•100
RVB : 26•23•27
PANTONE : BLACK C



CMJN : 0•0•0•70
RVB : 112•113•115
PANTONE : BLACK C 70%

VERSION NOIRE



CYAN : 0•0•0•100
RVB : 26•23•27
PANTONE : BLACK C

VERSION RÉSERVE BLANCHE



LE LOGO ET SA ZONE DE PROTECTION

Un espace minimum égal à la largeur du «o» du mot vélo doit être laissé vierge de tout signe ou tout texte pour une bonne visibilité du logo.



**AUCUN ÉLÉMENT GRAPHIQUE
NE DOIT APPARAÎTRE DANS
CETTE ZONE.**



L'UNIVERS COLORIEL

L'harmonie des couleurs est un point crucial de la déclinaison du langage visuel.

Les couleurs sont inspirées de l'environnement, des verts, des bleus, des ocres et des gris chauds.

Les tons froids, les tons chauds permettent de nombreuses combinaisons possibles.

La volonté des choix proposés est de bien intégrer l'univers des pratiques vélo dans leurs environnements.



CMJN : 79•17•49•0
RVB : 27•153•139
PANTONE : 7473 C



CMJN : 50•0•99•0
RVB : 151•191•21
PANTONE : 369 C



CMJN : 43•3•22•0
RVB : 159•207•202
PANTONE : 7464 C



CMJN : 95•59•32•14
RVB : 4•86•120
PANTONE : 7470 C



CMJN : 57•34•9•0
RVB : 124•155•192
PANTONE : 652 C



CMJN : 25•12•0•0
RVB : 200•215•236
PANTONE : 657 C



CMJN : 28•68•91•17
RVB : 166•90•40
PANTONE : 470 C



CMJN : 0•55•100•0
RVB : 240•139•0
PANTONE : 144 C



CMJN : 18•33•100•0
RVB : 218•171•0
PANTONE : 110 C



CMJN : 58•53•56•25
RVB : 104•96•87
PANTONE : 405 C



CMJN : 29•42•68•3
RVB : 188•149•91
PANTONE : 465 C



CMJN : 44•39•41•2
RVB : 158•149•139
PANTONE : 402 C

LES TYPOGRAPHIES

LES TYPOGRAPHIES PRINCIPALES

La Futura pour sa simplicité et sa lisibilité, ainsi que pour sa facilité d'utilisation.

Elle se décline en 4 graisses et une italique.

Les titres sont composés avec les versions light et heavy.

POLICE SECONDAIRE TITRAGE LUDIQUE OU ÉVÉNEMENTIEL

La typographie utilisée est la MarkerFelt.

LES TYPOGRAPHIES BUREAUTIQUES

La typographie utilisée est l'Arial Narrow. Cette typographie existe en regular et bold.

FUTURA

Light

Book

Book oblique

Heavy

Bold

MarkerFelt

Thin

Wide

ARIAL NARROW

Regular

Bold

LES ADAPTATIONS AUX FONDS COLORÉS

FOND BLANC

Le logo s'utilise dans ses valeurs de base.



FONDS FONCÉS

Pour les cas où le fond est de couleur foncé, le logo sera utilisé dans ses valeurs de base.



LES ADAPTATIONS AUX FONDS COLORÉS & PHOTOGRAPHIQUES

FONDS CLAIRS

Pour les cas où le fond est de couleur claire,
le logo sera utilisé dans ses valeurs de base.



FONDS PHOTOGRAPHIQUES

Si le logo est appliqué sur un visuel,
il doit être placé dans une zone peu
perturbée, dans ses valeurs de base.



LES APPLICATIONS INTERDITES

Le logotype doit être reproduit sans modification, à partir des fichiers fournis par la Fédération.



Aucun changement de couleur n'est autorisé en dehors des versions fournies.

Les proportions entre les différents éléments ne doivent pas être modifiées.

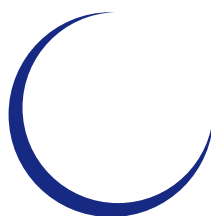
Toute déformation est interdite.

LES SIGNES GRAPHIQUES

Pour renforcer l'identité visuelle de la Fédération, des signes graphiques peuvent venir se décliner sur les différents supports.

Ils deviennent alors des repères visuels de la marque et permettent d'animer la mise en page.

Les signes graphiques peuvent être utilisés dans différentes rotations.



LE BLOC MARQUE

CLUBS, COMITÉS DÉPARTEMENTAUX & COMITÉS RÉGIONAUX

La mise en place d'un bloc marque élastique qui s'adapte à toutes les configurations possibles aide à rendre cohérent l'ensemble des déclinaisons pour les clubs et les différents comités.

Ce système permet de gérer les nombreuses interprétations graphiques.

Le choix est laissé aux comités départementaux et régionaux d'intégrer leur logo territorial dans un bloc marque ou d'utiliser le bloc marque générique des territoires de la Fédération.

Il est proposé aux clubs d'utiliser également ce bloc marque sur tous leurs supports de communication.

BLOC MARQUE - Version logo horizontal



BLOC MARQUE - Comité Départemental



BLOC MARQUE - Version logo carré



BLOC MARQUE - Comité Régional



BLOC MARQUE - Club affilié



LE BLOC MARQUE ÉVÈNEMENTS

Afin de signaler et marquer leur lien avec la Fédération, les évènements se doteront de ce bloc marque pour leurs outils de communication, avec intégration de leur logo ou en bloc marque générique.



L'UNIVERS ICONOGRAPHIQUE

LE VÉLO DE ROUTE

L'effort partagé, la découverte de parcours sportifs dans des environnements toujours différents.



L'UNIVERS ICONOGRAPHIQUE

LE VÉLO TOUT TERRAIN

La découverte partagée, l'effort en pleine nature, des paysages grandioses, des forêts et aussi beaucoup de convivialité pour tous.



L'UNIVERS ICONOGRAPHIQUE

LE VÉLO DE RANDONNÉE

L'aventure soft en famille ou entre amis,
parcourir les chemins ou itinéraires prévus
à cet effet en toute sécurité.



LES APPLICATIONS

Pour accompagner notre stratégie de développement et assurer une bonne visibilité de la marque, l'identité sera déployée sur tous nos supports de communication.

Conserver une cohérence dans les réalisations graphiques touchant à la marque de la Fédération contribue à :

- amplifier la reconnaissance, la lisibilité et la promotion de notre marque auprès de nos cibles actuelles et potentielles,
- à installer durablement notre marque,
- à favoriser un véritable «effet identitaire» porteur de nos valeurs tant en interne qu'en externe.

À nous de donner corps, de développer et de respecter l'identité graphique de notre marque.

LA PAPETERIE

La tête de lettre

FILET

LARGEUR : 34 mm

ÉPAISSEUR : 1 pt

TEINTE : Cyan 0•100•100•0

FÉDÉRATION
FRANÇAISE
DE CYCLOTOURISME

12, rue Louis Bertrand
CS 80045
94207 Ivry-sur-Seine Cedex

Tél. : 01 56 20 88 88

info@ffvelo.fr - www.ffvelo.fr

TYPOGRAPHIE : Futura light (majuscule)

CORPS : 7 pts

INTERLIGNAGE : 11 pts

INTERLETTAGE : 200

TEINTE : Noir 90%

TYPOGRAPHIE : Futura book

CORPS : 8 pts

INTERLIGNAGE : 11 pts

INTERLETTAGE : 40

TEINTE : Noir 90%

TYPOGRAPHIE : Futura book

CORPS : 8 pts

INTERLIGNAGE : 11 pts

INTERLETTAGE : 40

TEINTE : Cyan 0•100•100•0

14 mm 30 mm

12 mm

Fédération Française
de Cyclotourisme
Monsieur Benoît Hélet
12, rue Louis Bertrand
94207 Ivry-Sur-Seine
Cedex

Paris, vendredi 6 mars 2018

Monsieur,

Lorem ipsum dolor sit amet, consectetur adipiscing elit. Integer turpis libero, suscipit sit amet, cursus adipiscing, tristique sed, velit. Aenean eget risus ultrices dolor porttitor congue. Aenean a purus. Etiam dui.

Nulla urna sapien, faucibus id, semper sit amet, cursus et, velit. Vivamus lobortis, est ut dapibus ultricies, orci nulla tincidunt arcu, eget commodo elit orci sit amet nibh. Donec congue. Mauris a tellus vitae velit fermentum adipiscing. Duis varius. Pellentesque ultrices faucibus arcu.

Aliquam mollis nisi quis diam. Cras eu leo. Sed volutpat metus commodo massa. Aenean vel nunc nec elit placerat vehicula. Nam rhoncus eros ac neque. Integer arcu. Pellentesque accumsan, massa vel ornare eleifend, nunc magna gravida diam, nec porta ipsum leo ac lectus. Donec sit amet erat. Donec gravida pulvinar lacus. Etiam tristique, quam non condimentum dapibus, enim nisi hendrerit sapien, laoreet vestibulum dui odio eget sem. Mauris odio lectus, sagittis sed, eleifend id, placerat auctor, magna. Vestibulum lacinia. Maecenas eget est.

Curabitur ut ante a quam vestibulum ultricies. Mauris condimentum tortor dapibus neque.

Aliquam non velit facilisis justo fringilla luctus. Vivamus augue.

Nulla convallis risus ac tellus. Donec dui risus, pretium eu, blandit nec, rutrum nec, ligula.

FÉDÉRATION
FRANÇAISE
DE CYCLOTOURISME

12, rue Louis Bertrand
CS 80045
94207 Ivry-sur-Seine Cedex

Tél. : 01 56 20 88 88

info@ffvelo.fr - www.ffvelo.fr

37 mm

8 mm

12 mm

LA PAPETERIE

La carte de visite



LA SIGNATURE MAIL



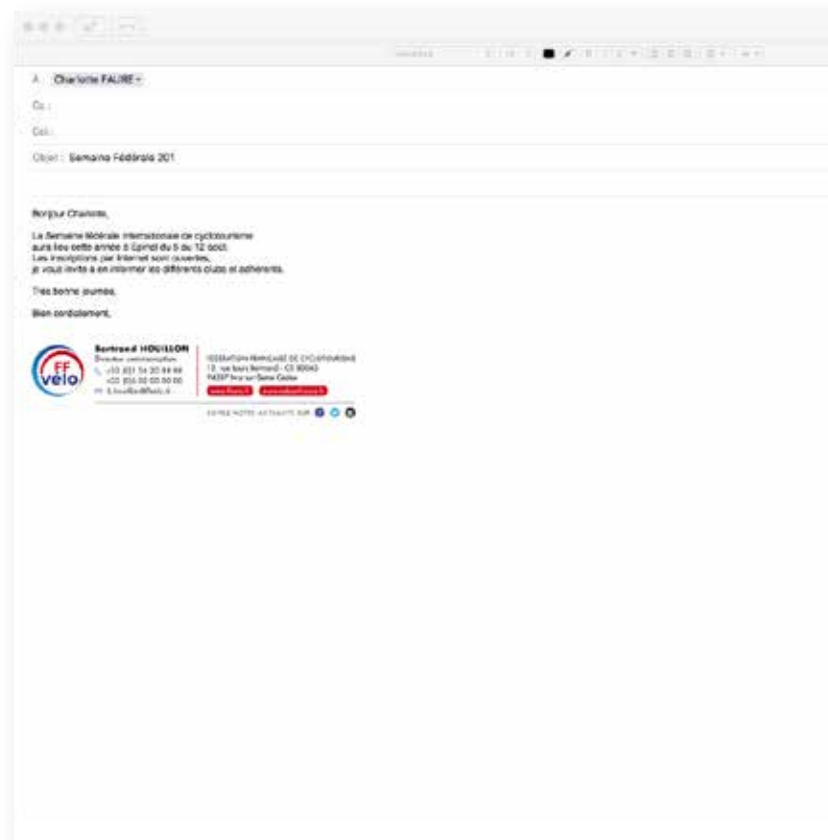
Bertrand HOUILLON
Directeur communication

+33 (0)1 56 20 88 88
+33 (0)6 00 00 00 00
b.houillon@ffvelo.fr

FÉDÉRATION FRANÇAISE DE CYCLOTOURISME
12, rue Louis Bertrand - CS 80045
94207 Ivry-sur-Seine Cedex

www.ffvelo.fr www.veloenfrance.fr

SUIVEZ NOTRE ACTUALITÉ SUR   



A : Charlotte FAURE

De :

Cc :


Objet : Semaine Fédérale 201

Bonjour Charlotte,

La Semaine Nationale Internationale de cyclotourisme aura lieu cette année à Ivry du 5 au 12 août. Les inscriptions par internet sont ouvertes, je vous invite à en informer les différents clubs et adhérents.

Très bonne journée,




Bien cordialement,



Bertrand HOUILLON
Directeur communication
+33 (0)1 56 20 88 88
+33 (0)6 00 00 00 00
b.houillon@ffvelo.fr

FÉDÉRATION FRANÇAISE DE CYCLOTOURISME
12, rue Louis Bertrand - CS 80045
94207 Ivry-sur-Seine Cedex

www.ffvelo.fr www.veloenfrance.fr

SUIVEZ NOTRE ACTUALITÉ SUR   

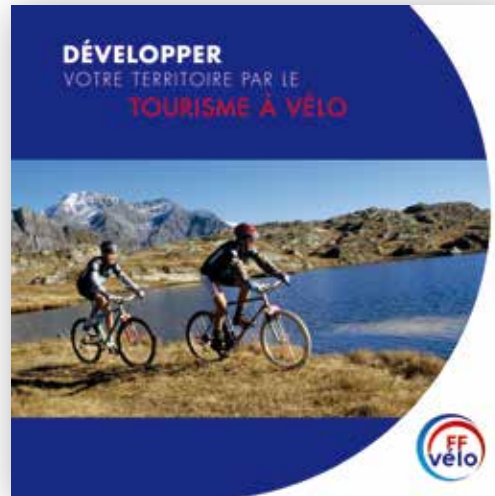
L'ICÔNE DE L'APPLI MOBILE

La déclinaison indispensable dans la suite
d'une communication «connectée».



LES ÉDITIONS

La plaquette



LES ÉDITIONS

L'affiche évènement

26^e RANDONNÉE DES LACS

DIMANCHE 28 AVRIL 2018

ORGANISATION

- Ouverts à tous
- Départ et arrivée au Boudrome de Bellefleur
- Départs échelonnés de 7h à 10h
- Inscriptions sur place

TARIFS

- Licenciés FFCT
- Non licenciés FFCT
- Moins de 18 ans

CONTACT
Yves DAMELET
 Tél 04 87 95 64 23
 Club vélo de Bellefleur - www.bugeysud.fr

#NCEVA #SAIE #VISION VÉLO

26^e RANDONNÉE DES LACS

DIMANCHE 28 AVRIL 2018

ORGANISATION

- Ouverts à tous
- Départ et arrivée au Boudrome de Bellefleur
- Départs échelonnés de 7h à 10h
- Inscriptions sur place

TARIFS

- Licenciés FFCT
- Non licenciés FFCT
- Moins de 18 ans

CONTACT
Yves DAMELET
 Tél 04 87 95 64 23
 Club vélo de Bellefleur - www.bugeysud.fr

#NCEVA #SAIE #VISION VÉLO

26^e RANDONNÉE DES LACS

DIMANCHE 28 AVRIL 2018

ORGANISATION

- Ouverts à tous
- Départ et arrivée au Boudrome de Bellefleur
- Départs échelonnés de 7h à 10h
- Inscriptions sur place

TARIFS

- Licenciés FFCT
- Non licenciés FFCT
- Moins de 18 ans

CONTACT
Yves DAMELET
 Tél 04 87 95 64 23
 Club vélo de Bellefleur - www.bugeysud.fr

#NCEVA #SAIE #VISION VÉLO



FÉDÉRATION FRANÇAISE
DE CYCLOTOURISME

12, rue Louis Bertrand - CS 80045
94207 Ivry-sur-Seine Cedex
Tél. : 01 56 20 88 88

info@ffvelo.fr - www.ffvelo.fr